

# Calannar'j Pumuarcaen Dumäeil e sid'c



PROLOCO  
*Pomarico*



Illustrazioni di  
Gennaro Scandiffio

 ALDO AMAT  
PHOTOGRAPHER

# UNA NUOVA PIAZZA PER UN POMARICANO SPECIALE

DEDICATA IN APRILE 2015 UNA PIAZZA DEL CENTRO STORICO A VINCENZO ASSELTA - FILANTROPO POMARICANO



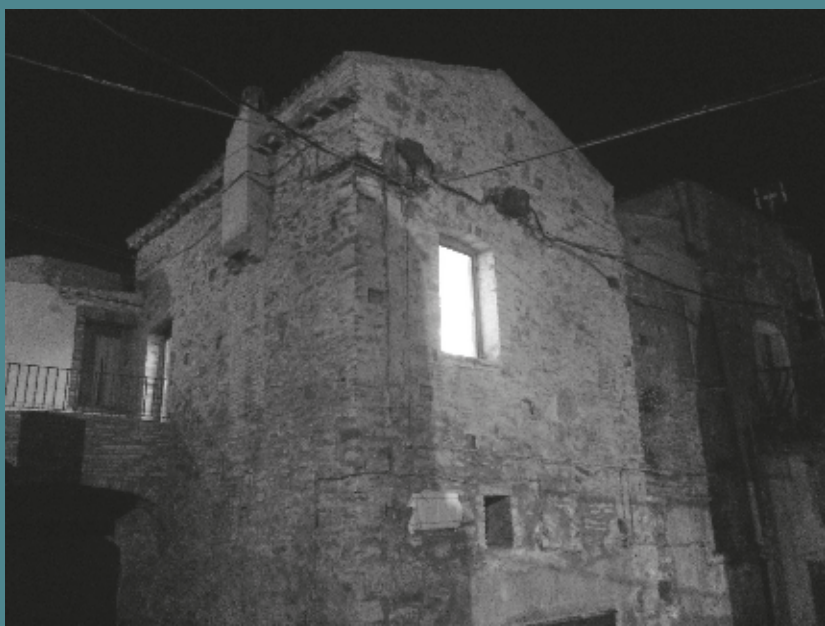
*Asselta Vincenzo*

Pomarico 17.09.1896  
San Francisco 28.07.1975



Gloria Asselta  
(figlia di Vincenzo)

Vincenzo risiedeva a Pomarico in Via Largo. Poi in gioventù, nel 1921, si recò a New York dove lavorò come calzolaio. Lì fece fortuna ma non si dimenticò mai di Pomarico dove ritornò nel 1926 per il suo matrimonio in quanto desiderava sposarsi nella Chiesa Madre. Ha sempre difeso e ricordato con nostalgia il suo paese. Vero Filantropo, ottimo fra gli amici, distintosi per doti d'animo singolari, fece azioni caritatevoli comprendendo come della sua azione non beneficiavano soltanto i più sfortunati ma la società pomaricana stessa. Nel periodo della Seconda Guerra Mondiale aiutò molti pomaricani inviando centinaia di lire a famiglie bisognose. Offrì 100.000 lire nel 1954 per la costruzione dell'asilo. Negli anni 50, venuto a Pomarico, fu accolto dalla popolazione con la banda al Colle di Sisto e per alcuni giorni fu grande festa. Durante la sua vita ha avuto Pomarico nel cuore trasmettendo tale sentimento a sua figlia Gloria (che vive a San Francisco) che dopo la sua morte ha continuato ad aiutare Pomarico nel campo culturale e sociale in nome di suo padre. Fece restaurare il vecchio carro trionfale di San Michele nel 1977. Grazie a lei è stato ristampato il libro su Pomarico di Donato Pasquale ed è stata abbellito con panche il Piazzale dell'Addolorata. Ultimo impegno importante la pubblicazione degli atti del convegno su san Francesco e la ristrutturazione della casa del miracolo di San Francesco nel centro storico di Pomarico.



CASA DEL MIRACOLO DI SAN FRANCESCO



IL SINDACO DI POMARICO  
RINGRAZIA MARIO E MARIA CIANNELLA,  
PARENTI DI GLORIA ASSELTA, NEL CORSO DELLA CERIMONIA  
DI PRESENTAZIONE DEL LIBRO "UN MIRACOLO A POMARICO".

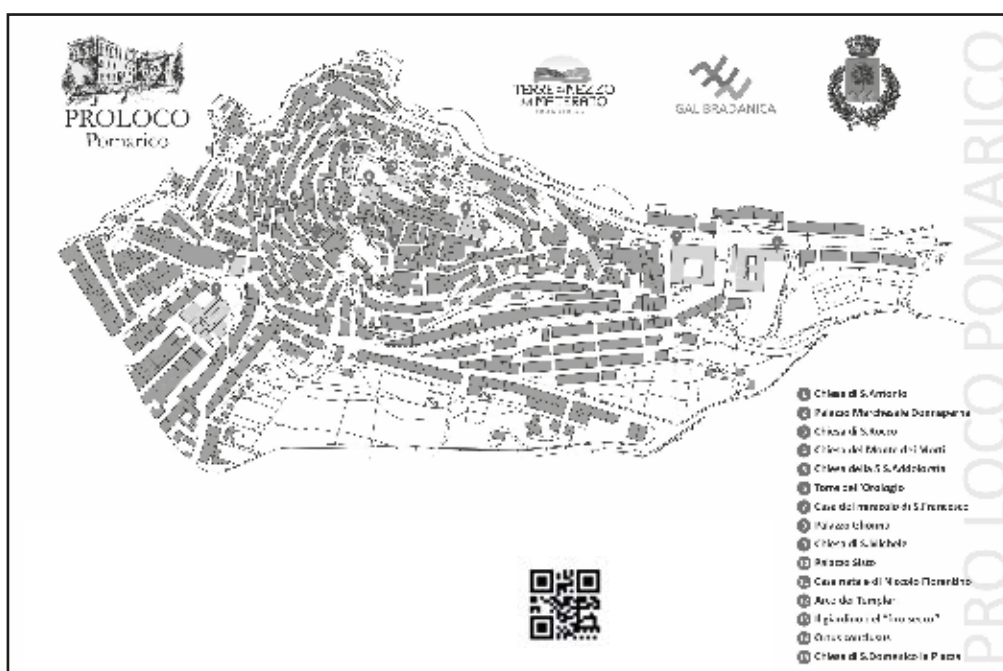
Associazione PROLOCO E. MATTEI - Pomarico  
Sede sociale in Pomarico - C.so V.Emanuele - Palazzo Marchesale  
Info :Tel. 320.9112181 • [prolocopomarico@virgilio.it](mailto:prolocopomarico@virgilio.it) • [www.prolocopomarico.com](http://www.prolocopomarico.com)  
Codice Iban : CIN R ABI 07601 CAB 16100 n° 001005912637

# PROGETTI PROLOCO PER IL 2016



Largo Chiesa - Matrimonio di Vincenzo Asselta

SALONE DEI MATRIMONI DA ALLESTIRE  
NELLA STANZA DEGLI SPECCHI  
DEL PALAZZO MARCHESALE.  
SARANNO ESPOSTE FOTO DI MATRIMONI D'EPOCA  
CON VESTITI DA SPOSA DEGLI ANNI '40 / '50.



Nuovo impianto di toponomastica turistica nel centro storico di Pomarico con indicazioni, totem informativi, qr code e testi in lingua italiana ed inglese.



Ambientazione interna della casa  
del miracolo di San Francesco



Allestimento definitivo della mostra permanente su Pomarico Vecchio  
nel Palazzo Marchesale.

# PROLOCO POMARICO HA CELEBRATO IL PRIMO CENTENARIO DELLA GRANDE GUERRA



I bambini della scuola primaria "Don Pietrangelo Spera" hanno partecipato attivamente alla manifestazione insieme alle autorità civili e militari.

Un momento del convegno in ricordo di Francesco Caggiani - Medaglia d'Oro al valor militare, curato dalle Dott.sse Laterza Filomena e Laterza Margherita.



La targa posta in onore di Francesco Caggiani sulla Via omonima.

La Famiglia Caggiani insieme agli amministratori e agli organizzatori del convegno.



Francesco Caggiani

# AMARCORD e dintorni



La cerna



Amici



I CONDOR anni '60



Un comizio

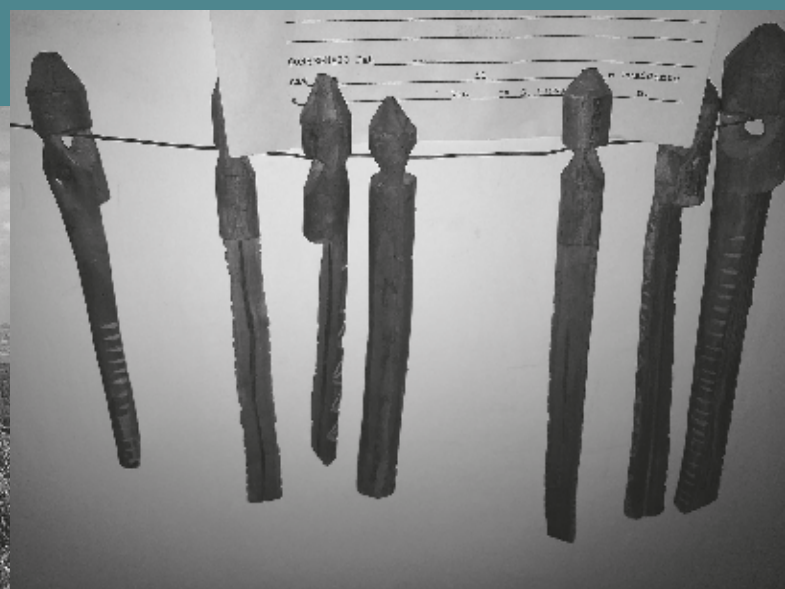


Foto del profilo Prodoce su Facebook molto apprezzata



Domarica (Matera) - Corso Vill. Emanuele

# AMARCORD e dintorni

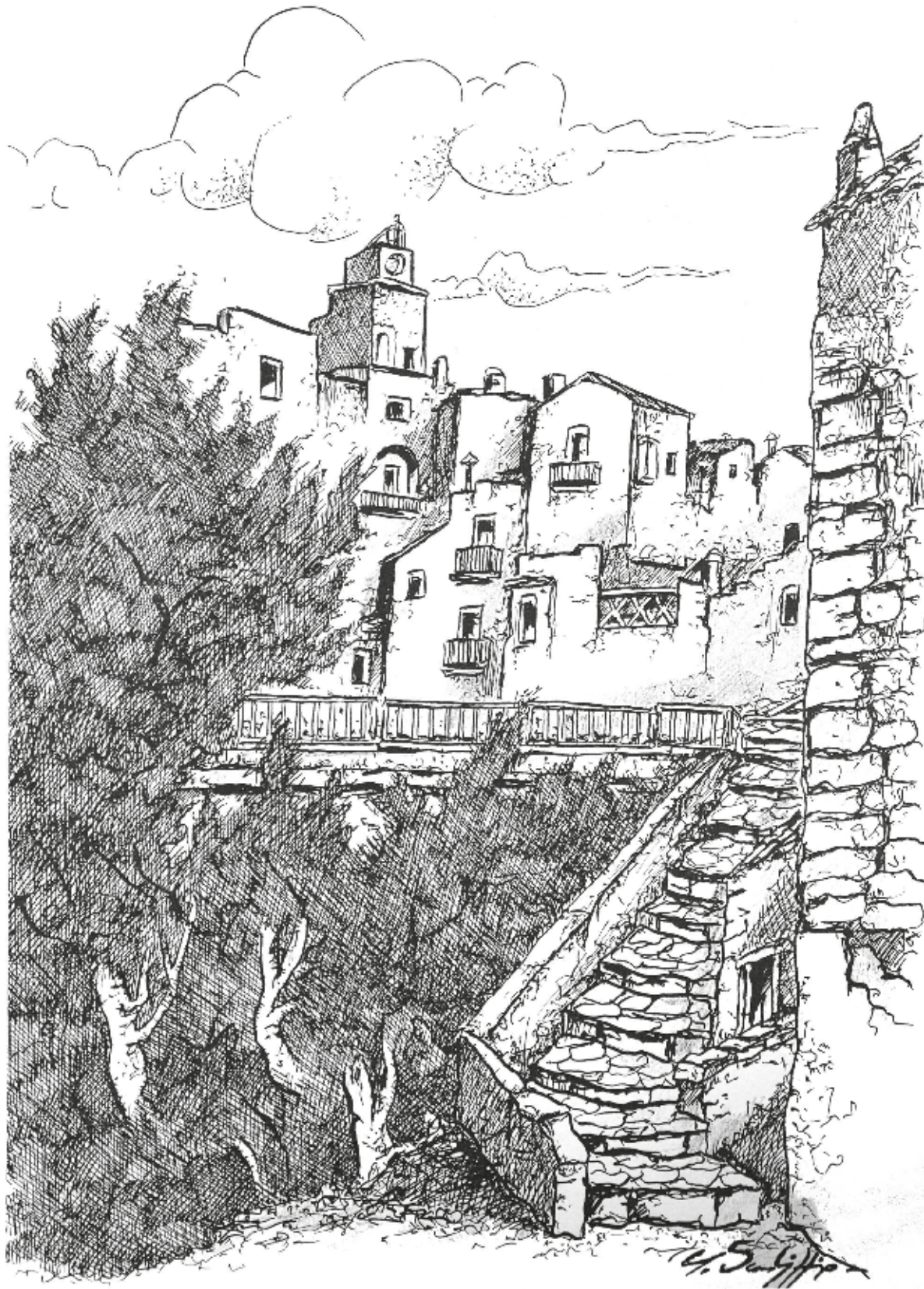


I Tuppettupp nella vigna

Cosa sono?  
La risposta è nel museo della civiltà contadina..



- 1 V'nrdaeje • A präeim d'L'an
- 2 Sab't
- 3 D'men'k
- 4 Lunnudäeje 1
- 5 Martdäeje
- 6 Murculudäeje • A B'faen
- 7 Sciuwudäeje
- 8 V'nrdaeje
- 9 Sab't
- 10 D'men'k
- 11 Lunnudäeje 2
- 12 Martdäeje
- 13 Murculudäeje
- 14 Sciuwudäeje
- 15 V'nrdaeje
- 16 Sab't
- 17 D'men'k • Sand' Andiun
- 18 Lunnudäeje 3
- 19 Martdäeje
- 20 Murculudäeje
- 21 Sciuwudäeje
- 22 V'nrdaeje
- 23 Sab't
- 24 D'men'k
- 25 Lunnudäeje 4
- 26 Martdäeje
- 27 Murculudäeje
- 28 Sciuwudäeje
- 29 V'nrdaeje
- 30 Sab't
- 31 D'men'k



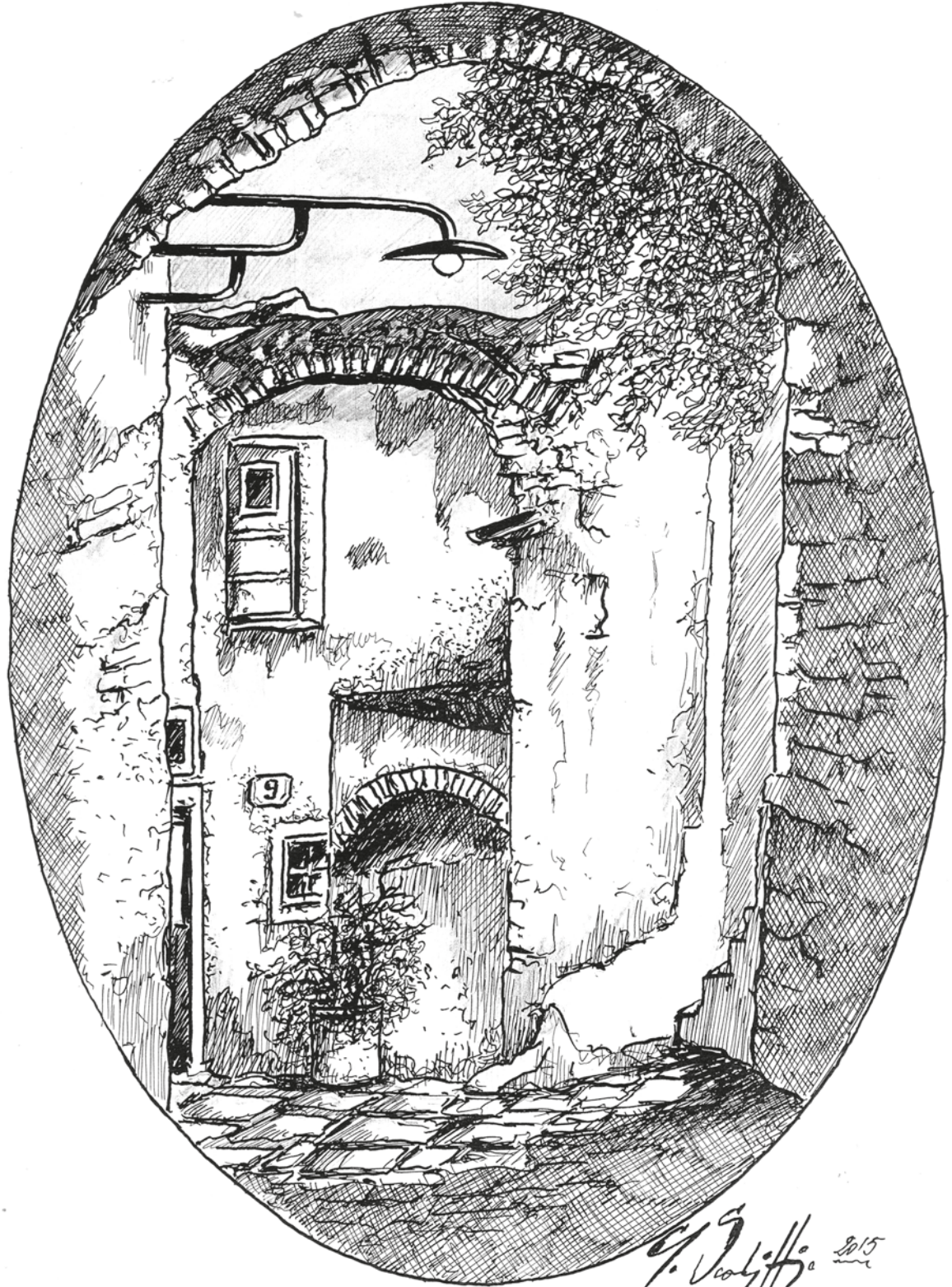
Scorcio da Via Salmetro - U Canalicchije

**IMPRESA EDILE**  
**VITELLA**  
**ROCCO**  
Corso Vittorio Emanuele  
Pomarico (MT)  
cell. 333.9801856



- 1 Lunnudäeje ..... 5
- 2 Martdäeje ..... • A Kan'lor
- 3 Murculudäeje .....
- 4 Sciuwudäeje .....
- 5 V'nräeje .....
- 6 Sab't .....
- 7 D'men'k ..... • Carn'väel
- 8 Lunnudäeje ..... 6
- 9 Martdäeje .....
- 10 Murculudäeje ..... • L' cen'r
- 11 Sciuwudäeje .....
- 12 V'nräeje .....
- 13 Sab't .....
- 14 D'men'k ..... • Accummuenz  
quaremm
- 15 Lunnudäeje ..... 7
- 16 Martdäeje .....
- 17 Murculudäeje .....
- 18 Sciuwudäeje .....
- 19 V'nräeje .....
- 20 Sab't .....
- 21 D'men'k .....
- 22 Lunnudäeje ..... 8
- 23 Martdäeje .....
- 24 Murculudäeje .....
- 25 Sciuwudäeje .....
- 26 V'nräeje .....
- 27 Sab't .....
- 28 D'men'k .....
- 29 Lunnudäeje ..... 9

L' arco delle rose al Castello



**DIESEL CAR**  
di Armandi Giuseppe  
Riparazioni Sistemi di Iniezioni Diesel  
Via delle Fiere, 10/A  
Zona Paip 2 - Matera  
Tel 327.0077345

**ELLEVI** S.r.l.  
COSTRUZIONI E TECNOLOGIE INNOVATIVE  
C.da Manferrara sn • zona PIP  
75016 POMARICO (MT)  
Cell. 328 6591990

**CHE** Salumi, Pasta, Formaggi,  
Frutta e Verdura  
**da Paola**  
POMARICO (Mt) Corso Garibaldi

**CIDILAV**  
LAVANDERIA INDUSTRIALE  
C/da La Manferrara zona PIP  
75016 POMARICO  
TEL. 0835 552499 - FAX 0835 552949



# MARZ

Dumàeil e sid'c



Scorcio da un terrazzo di Via Eraclea

*G. San Giffi*

Antica  
Masseria  
1859  
Porcellini

Contrada Lama di Palio - Pomarico  
Cell. 328 6827791  
giuseppe.porcellini@libero.it

**MC**  
Michele Ciancia  
cell. 328.19.30.849  
detergente professionale  
profumi per ambiente  
lampade per il controllo degli insetti  
Via G. rivera, 8 Pomarico  
marsia73@teletu.it

1	Martdäeje	.....	11	V'nräeje	.....	21	Lunnudäeje	.....	12
2	Murculudäeje	.....	12	Sab't	.....	22	Martdäeje	.....	
3	Sciuwudäeje	.....	● 13	D'men'k	.....	23	Murculudäeje	.....	
4	V'nräeje	.....	14	Lunnudäeje	.....	24	Sciuwudäeje	.....	11
5	Sab't	.....	15	Martdäeje	.....	25	V'nräeje	.....	● A Nuziäet
● 6	D'men'k	.....	16	Murculudäeje	.....	26	Sab't	.....	
7	Lunnudäeje	.....	17	Sciuwudäeje	.....	● 27	D'men'k	.....	● Pasq
8	Martdäeje	.....	18	V'nräeje	.....	● 28	Lunnudäeje	.....	● U lunnudäje d' Pasq 13
9	Murculudäeje	.....	19	Sab't	.....	29	Martdäeje	.....	
10	Sciuwudäeje	.....	10			30	Murculudäeje	.....	
			● 20	D'men'k	.....	31	Sciuwudäeje	.....	
					● San G'sepp				
					● L'Palm				

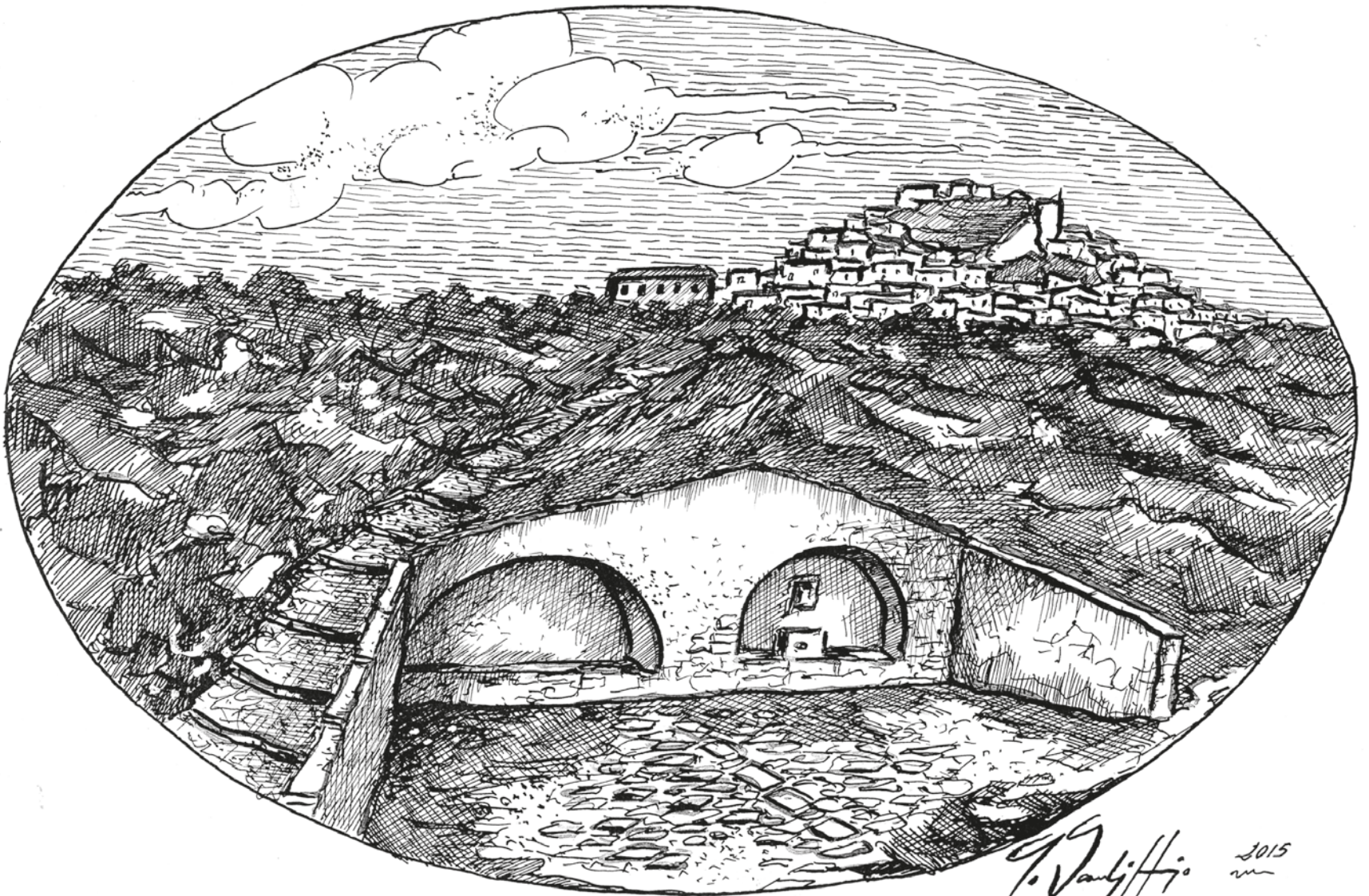
# APRAEIL



Dumäeil e sid'c



PROLOCO  
Pomarico



*G. Vanliffio* 2015

La fontana di San Pietro



Mario AQUILA  
cel. 328.7669975  
obr. 0835.552462

Lavori in:  
RESTAURI  
INTONACI - PITTURA  
CAPPOTTO ESTERNO



RISTORANTE PIZZERIA  
COLLEDISISTO

C.da Alvanello Bordazzo - POMARICO (MT)  
tel. e fax 0835 552726 - 0835 551593  
Cell. 329 1793959 - E-mail colledisisto@tiscali.it

1	V'nrdaeje	.....	11	Lunnudaeje	..... 15	21	Sciuwudaeje	.....
2	Sab't	.....	12	Martdaeje	.....	22	V'nrdaeje	.....
● 3	D'men'k	.....	13	Murculudaeje	.....	23	Sab't	.....
4	Lunnudaeje	..... 14	14	Sciuwudaeje	.....	● 24	D'men'k	.....
5	Martdaeje	.....	15	V'nrdaeje	.....	● 25	Lunnudaeje	..... <sup>17</sup> • Fest d'la L'brazion
6	Murculudaeje	.....	16	Sab't	.....	26	Martdaeje	.....
7	Sciuwudaeje	.....	● 17	D'men'k	.....	27	Murculudaeje	.....
8	V'nrdaeje	.....	18	Lunnudaeje	..... 16	28	Sciuwudaeje	.....
9	Sab't	.....	19	Martdaeje	.....	29	V'nrdaeje	.....
● 10	D'men'k	.....	20	Murculudaeje	.....	30	Sab't	.....



● 1	D'men'k	.....	• A fest du lavor • A cuquagn
2	Lunnudäeje	..... 18	
3	Martdäeje	.....	
4	Murculudäeje	.....	
5	Sciuwudäeje	.....	
6	V'nräeje	.....	
7	Sab't	.....	• Samm'kel: A Väescilj - la cer
● 8	D'men'k	..... 19	• Samm'kel: (Fest jirann) A lott
9	Lunnudäeje	.....	• Samm'kel: L' Candand
10	Martdäeje	.....	
11	Murculudäeje	.....	
12	Sciuwudäeje	.....	
13	V'nräeje	.....	
14	Sab't	.....	
● 15	D'men'k	.....	
16	Lunnudäeje	..... 20	
17	Martdäeje	.....	
18	Murculudäeje	.....	
19	Sciuwudäeje	.....	
20	V'nräeje	.....	
21	Sab't	.....	
● 22	D'men'k	.....	
23	Lunnudäeje	..... 21	
24	Martdäeje	.....	
25	Murculudäeje	.....	• La fer
26	Sciuwudäeje	.....	
27	V'nräeje	.....	
28	Sab't	.....	
● 29	D'men'k	.....	
30	Lunnudäeje	..... 22	
31	Martdäeje	.....	



O' fris:ch o' cuzz furn

**Frantoio Oleario  
LUCANO**

C:da Madonna del Piano  
75016 POMARICO (MT)  
Tel. 0835.551546

**3L**  
MATERIALI EDILI ELETTRICI  
di Lupo Felicia

Viale Kennedy, 104  
75016 POMARICO (MT)  
Tel. 0835.551971

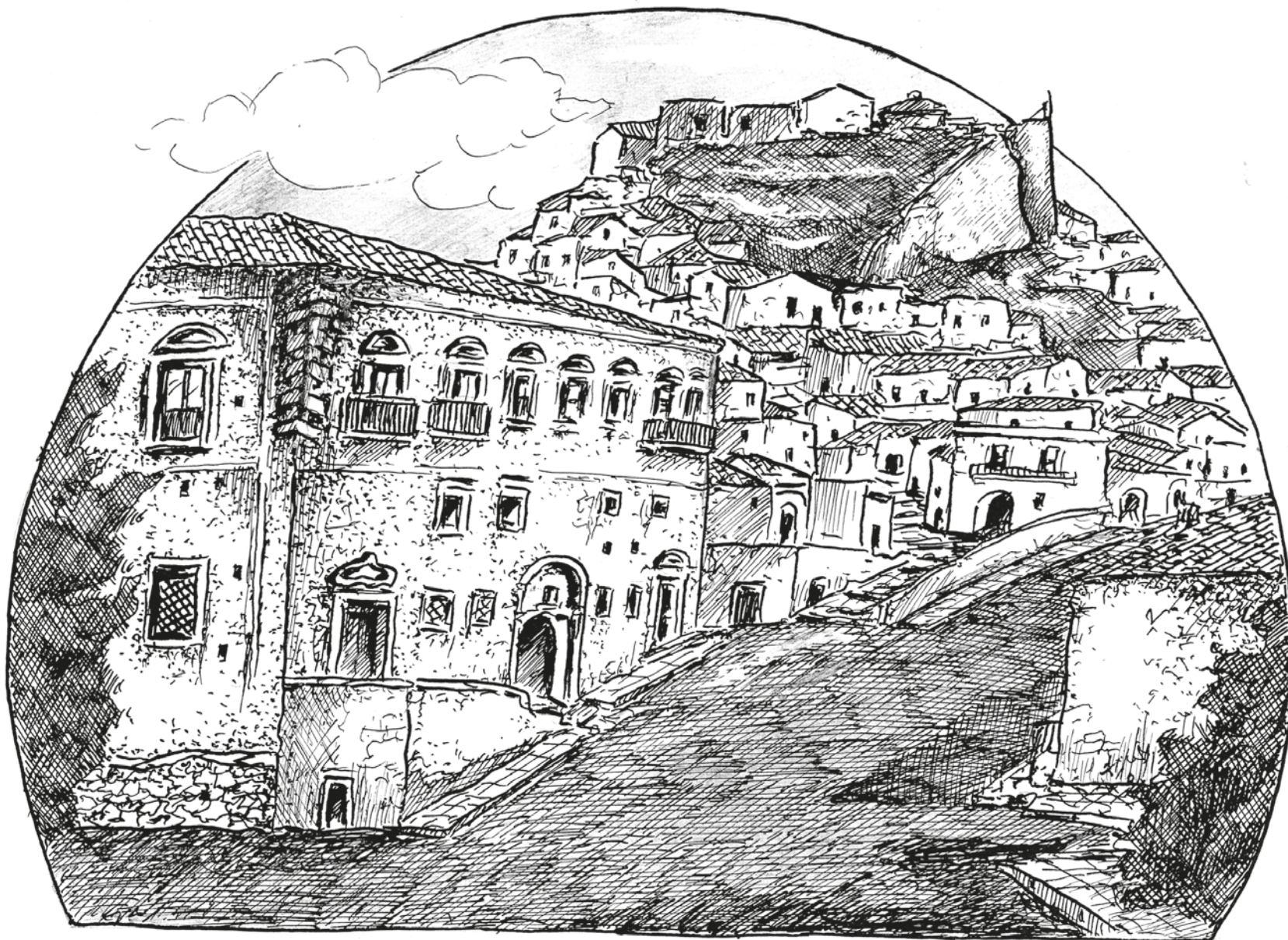
**FARMACIA**

Dott. Pietro Pistone

Corso Garibaldi, 27  
75016 POMARICO (MT)  
tel. 0835 551021



**MONTEMURRO  
(NUOVO)**



Palazzo Marchesale e centro storico



Viale Kennedy, 102 bis  
Pomarico (MT)  
Tel/Fax: 0835 552427  
0835 552754  
www.basilia.it  
info@basilia.it



**LIV IMPIANTI**  
Installazione Impianti Elettrici  
LICESE VINCENZO  
Via SS. Annunziata, 4 - 73018 POMARICO (PG)  
Cell. 320.4740402 - E-mail licesevincenzo@libero.it

1	Murculudäeje	11	Sab't	21	Martdäeje
● 2	Sciuwudäeje • Fest da R'pubbl'k	● 12	D'men'k	22	Murculudäeje
3	V'nrdaeje	13	Lunnudäeje • Sandandoni'j 24	23	Sciuwudäeje
4	Sab't	14	Martdäeje	24	V'nrdaeje
● 5	D'men'k	15	Murculudäeje	25	Sab't
6	Lunnudäeje 23	16	Sciuwudäeje	● 26	D'men'k • Corpus Dom'n
7	Martdäeje	17	V'nrdaeje	27	Lunnudäeje 26
8	Murculudäeje	18	Sab't	28	Martdäeje
9	Sciuwudäeje	● 19	D'men'k	29	Murculudäeje
10	V'nrdaeje	20	Lunnudäeje 25	30	Sciuwudäeje



- 1 V'nrdaeje .....
- 2 Sab't .....
- 3 D'men'k .....
- 4 Lunnudaeje ..... 27
- 5 Martdaeje .....
- 6 Murculudaeje .....
- 7 Sciuwudaeje .....
- 8 V'nrdaeje .....
- 9 Sab't .....
- 10 D'men'k .....
- 11 Lunnudaeje ..... 28
- 12 Martdaeje .....
- 13 Murculudaeje .....
- 14 Sciuwudaeje .....
- 15 V'nrdaeje .....
- 16 Sab't ..... • A Madonn du Quarm n
- 17 D'men'k .....
- 18 Lunnudaeje ..... 29
- 19 Martdaeje .....
- 20 Murculudaeje .....
- 21 Sciuwudaeje .....
- 22 V'nrdaeje .....
- 23 Sab't .....
- 24 D'men'k .....
- 25 Lunnudaeje ..... 30
- 26 Martdaeje .....
- 27 Murculudaeje .....
- 28 Sciuwudaeje .....
- 29 V'nrdaeje .....
- 30 Sab't .....
- 31 D'men'k .....

Scorcio da Via Santa Maria Degli Ulivi



Studio Legale  
**RAUCCI**  
consulenza ed assistenza legale

Via SS. Annunziata, 20 Pomarico (MT)  
Telefono: +390835552624  
www.studiolegaleraucci.it

Michele Lorenzo  
**MARTINO**  
LAVORI EDILI E STRADALE  
MOVIMENTO  
TERRA CAVA INERTI



POMARICO - Via dei Salici,  
1/1 Tel. 0835 552414

e *Emozioni*  
GIOIELLI

POMARICO  
www.emozionigiocelli.com



1	Lunnudäeje	31
2	Martdäeje	
3	Murculudäeje	
4	Sciuwudäeje	
5	V'nräeje	
6	Sab't	
7	D'men'k	
8	Lunnudäeje	32
9	Martdäeje	
10	Murculudäeje	
11	Sciuwudäeje	
12	V'nräeje	
13	Sab't	
14	D'men'k	
15	Lunnudäeje	• Sanda Maräeje 33
16	Martdäeje	• Sand-Rocc
17	Murculudäeje	
18	Sciuwudäeje	
19	V'nräeje	
20	Sab't	
21	D'men'k	
22	Lunnudäeje	34
23	Martdäeje	
24	Murculudäeje	
25	Sciuwudäeje	
26	V'nräeje	
27	Sab't	
28	D'men'k	
29	Lunnudäeje	35
30	Martdäeje	
31	Murculudäeje	

Sotto la Chiesa



**Centro Dentale  
CARRESCIA  
ANTONIO & C.SAS**  
Specializzato in protesi fisse e mobili  
Viale Kennedy 1 Pomarico (MT)  
Tel. 338.1356505





- 1 Sciuwudäeje .....
- 2 V'nräeje .....
- 3 Sab't .....
- 4 D'men'k .....
- 5 Lunnudäeje ..... 36
- 6 Martdäeje .....
- 7 Murculudäeje .....
- 8 Sciuwudäeje ..... • A Madonn dü Quarm n
- 9 V'nräeje .....
- 10 Sab't .....
- 11 D'men'k .....
- 12 Lunnudäeje ..... 37
- 13 Martdäeje .....
- 14 Murculudäeje .....
- 15 Sciuwudäeje ..... • L'Adduluräet
- 16 V'nräeje .....
- 17 Sab't .....
- 18 D'men'k .....
- 19 Lunnudäeje ..... 38
- 20 Martdäeje .....
- 21 Murculudäeje .....
- 22 Sciuwudäeje .....
- 23 V'nräeje .....
- 24 Sab't .....
- 25 D'men'k .....
- 26 Lunnudäeje ..... • Sand M'icë 39
- 27 Martdäeje ..... • À Fer
- 28 Murculudäeje .....
- 29 Sciuwudäeje ..... • Samm'kel
- 30 V'nräeje .....

Atrio nei pressi della torre dell'orologio



LAFENICE  
(NUOVO)



- Infissi interni ed esterni in legno PVC - Alluminio
- Porte di sicurezza
- Zanzariere
- Mobili su misura e tetti in legno.

Falegnameria  
**LUCANA INFISSI** snc

Via D. Pasquale s.n.  
75016 POMARICO (MT)  
Tel e Fax 0835 - 551396



Impianti fotovoltaici  
Impianti eolici  
Energy management

Via 1° maggio, 37 - Matera  
T. 0835 262062  
studioenergysrl.it



Chiesa di Sant'Antonio e convento



## NATURALMENTE (NUOVO)

1	Sab't	.....	11	Martdäeje	.....	21	V'nrdaeje	.....
● 2	D'men'k	.....	12	Murculudäeje	.....	22	Sab't	.....
3	Lunnudäeje	40	13	Sciuwudäeje	.....	● 23	D'men'k	.....
4	Martdäeje	• San Frangisc	14	V'nrdaeje	.....	24	Lunnudäeje	43
5	Murculudäeje	.....	15	Sab't	.....	25	Martdäeje	.....
6	Sciuwudäeje	.....	● 16	D'men'k	.....	26	Murculudäeje	.....
7	V'nrdaeje	• A Madonn Du Rusarij	17	Lunnudäeje	42	27	Sciuwudäeje	.....
8	Sab't	.....	18	Martdäeje	.....	28	V'nrdaeje	.....
● 9	D'men'k	.....	19	Murculudäeje	.....	29	Sab't	.....
10	Lunnudäeje	41	20	Sciuwudäeje	.....	● 30	D'men'k	.....
						31	Lunnudäeje	44



# NOVEMBR

Dumàeil e sid'c



## Chiesa Madre e centro storico



**biomass**  
ENERGY AND BIOMASS  
di Francesco Camardo  
C/da San Lorenzo  
Pomarico (MT)

ERREDI  
(NUOVO)

- |                |                |                 |                 |                                |
|----------------|----------------|-----------------|-----------------|--------------------------------|
| ● 1 Martdäeje  | • Tutt L'Sandr | 11 V'nrdaeje    | 21 Lunnudäeje   | • A Madonn M'inz e Summüind 47 |
| 2 Murculudäeje | • L'Miurt      | 12 Sab't        | 22 Martdäeje    |                                |
| 3 Sciuwudäeje  |                | ● 13 D'men'k    | 23 Murculudäeje |                                |
| 4 V'nrdaeje    |                | 14 Lunnudäeje   | 24 Sciuwudäeje  | 46                             |
| 5 Sab't        |                | 15 Martdäeje    | 25 V'nrdaeje    |                                |
| ● 6 D'men'k    |                | 16 Murculudäeje | 26 Sab't        |                                |
| 7 Lunnudäeje   | 45             | 17 Sciuwudäeje  | ● 27 D'men'k    |                                |
| 8 Martdäeje    |                | 18 V'nrdaeje    | 28 Lunnudäeje   | 48                             |
| 9 Murculudäeje |                | 19 Sab't        | 29 Martdäeje    |                                |
| 10 Sciuwudäeje |                | ● 20 D'men'k    | 30 Murculudäeje |                                |



## IL CHIOSCO (NUOVO)

## Il miracolo di San Francesco a Pomarico

ANTONELLA MONTANO  
**ARREDI**

RIVENDITORE AUTORIZZATO  
ASTRA CUCINE, ALPE,  
FRANCO SALOTTI, SINOVA  
E RECK'S CAMERETTE...

Via Raffaele Jozzino, 7  
75016 POMARICO (MT)  
Tel. e Fax 0835-551419  
e-mail: a.montanoarredi@tiscali.it

1	Sciuwudäeje .....	● 11	D'men'k .....	21	Murculudäeje .....
2	V'nräeje .....	12	Lunnudäeje ..... 50	22	Sciuwudäeje .....
3	Sab't .....	13	Martdäeje .....	23	V'nräeje .....
● 4	D'men'k .....	14	Murculudäeje .....	24	Sab't .....
5	Lunnudäeje ..... 49	15	Sciuwudäeje .....	● 25	D'men'k ..... • Nataël
6	Martdäeje .....	16	V'nräeje .....	● 26	Lunnudäeje ..... • Sand-Stef'n 52
7	Murculudäeje .....	17	Sab't .....	27	Martdäeje .....
● 8	Sciuwudäeje • L'Ammaculät .....	18	D'men'k .....	28	Murculudäeje .....
9	V'nräeje .....	19	Lunnudäeje ..... 51	29	Sciuwudäeje .....
10	Sab't .....	● 20	Martdäeje .....	● 30	V'nräeje .....
				● 31	Sab't ..... • L'ultm dlann .....